



Healthcare for you and **your culture**

You are unique and so is your community. That is why you get care designed for you and your culture. How? Through our special Culturally and Linguistically Appropriate Services (CLAS) program. Through CLAS, we ensure your heritage, language and values are all respected.

So if you need or just prefer to speak to your doctor in another language, we can help you. We can schedule an interpreter for you or find a doctor that speaks your language. If you feel like you are not getting care that is respectful of you and your needs, please let us know!

Call Member Services at **1-866-595-8133** (TTD/TTY **1-877-285-4514**) Monday-Friday, 7 a.m. to 7 p.m., with your questions or comments.

Atención médica para usted y su cultura

Tanto usted como su comunidad son únicos. Por eso es que usted obtiene atención médica pensada para usted y su cultura. ¿Cómo? A través de nuestro programa de Servicios Cultural y Lingüísticamente Apropriados (CLAS, por sus siglas en inglés). Gracias a CLAS, nos aseguramos que se respete su herencia, su idioma y sus valores.

Si usted necesita, o si simplemente prefiere hablar con su médico en otro idioma, nosotros podemos ayudarlo. Podemos programarle un intérprete o buscar a un médico que hable su idioma. ¡Por favor, infórmenos si siente que la atención médica que recibo no respeta tanto a su persona como a sus necesidades!

Si tiene preguntas o comentarios, llame a Servicios para Miembros al **1-866-595-8133** (TTD/TTY **1-877-285-4514**), de lunes a viernes, de 7 a.m. a 7 p.m.



YOUR TIME MATTERS

How long a wait can you expect for your healthcare appointment? You don't have to guess. Louisiana Healthcare Connections works with providers to set standards for wait times.

- For routine care, you will be seen within six weeks.
- For urgent care, you will be seen within 24 hours.
- In an emergency, you will be seen immediately.

From the waiting room, you should be taken to the exam room within 45 minutes of your scheduled visit time.

Moms and daughters

Did you know there are tests that can save your life? They are called "screenings." They look for problems like cancer before they become hard to treat.

Talk with your doctor about these four health screenings:

- 1. Pap Test:** Doctors suggest you get this test about every three years starting at age 21. It checks for cervical cancer.
- 2. HIV and STI screenings:** Your doctor may recommend these if you have sex.
- 3. Mammogram:** This test checks for breast cancer. You should get it every one to two years beginning at age 50. Some women may need to start screenings earlier.
- 4. Colon cancer screening:** Starting at age 50, your doctor will recommend the best screening option for you.

Should you see a doctor about your sore throat?

A sore throat is never fun, but you may not need to see the doctor about it.

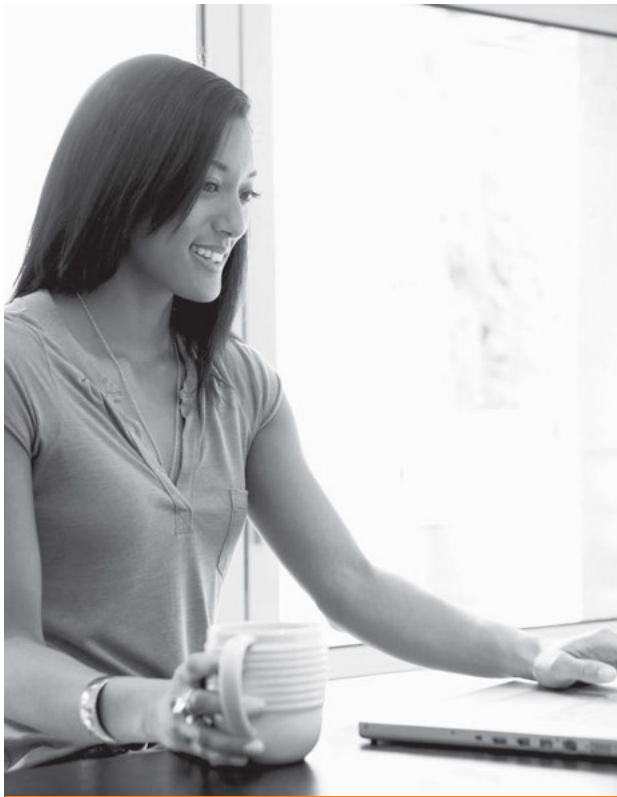
You probably do not need the doctor if your sore throat is caused by a virus. Antibiotics won't help

if it is a virus. Your sore throat will clear up in a few days.

If your sore throat lasts longer than two days and you have a fever, you might have strep. That means it might be time to make an appointment.

Call your child's doctor right away if:

- Your child is drooling and has trouble swallowing.
- Your child has trouble breathing.
- Your child is acting very ill.



We care about quality

We want to improve the health of all our members. That means we want to make our care better, too. Our Quality Improvement (QI) Program helps us do this.

We check how we are doing by setting goals for quality. We also review the quality and safety of our services and care.

Learn more and see how we're doing at LouisianaHealthConnect.com. You can also ask for a paper copy of a report. Call 1-866-595-8133 (TTD/TTY 1-877-285-4514) Monday-Friday, 7 a.m. to 7 p.m.

Your health plan is getting better: Behavioral health benefits

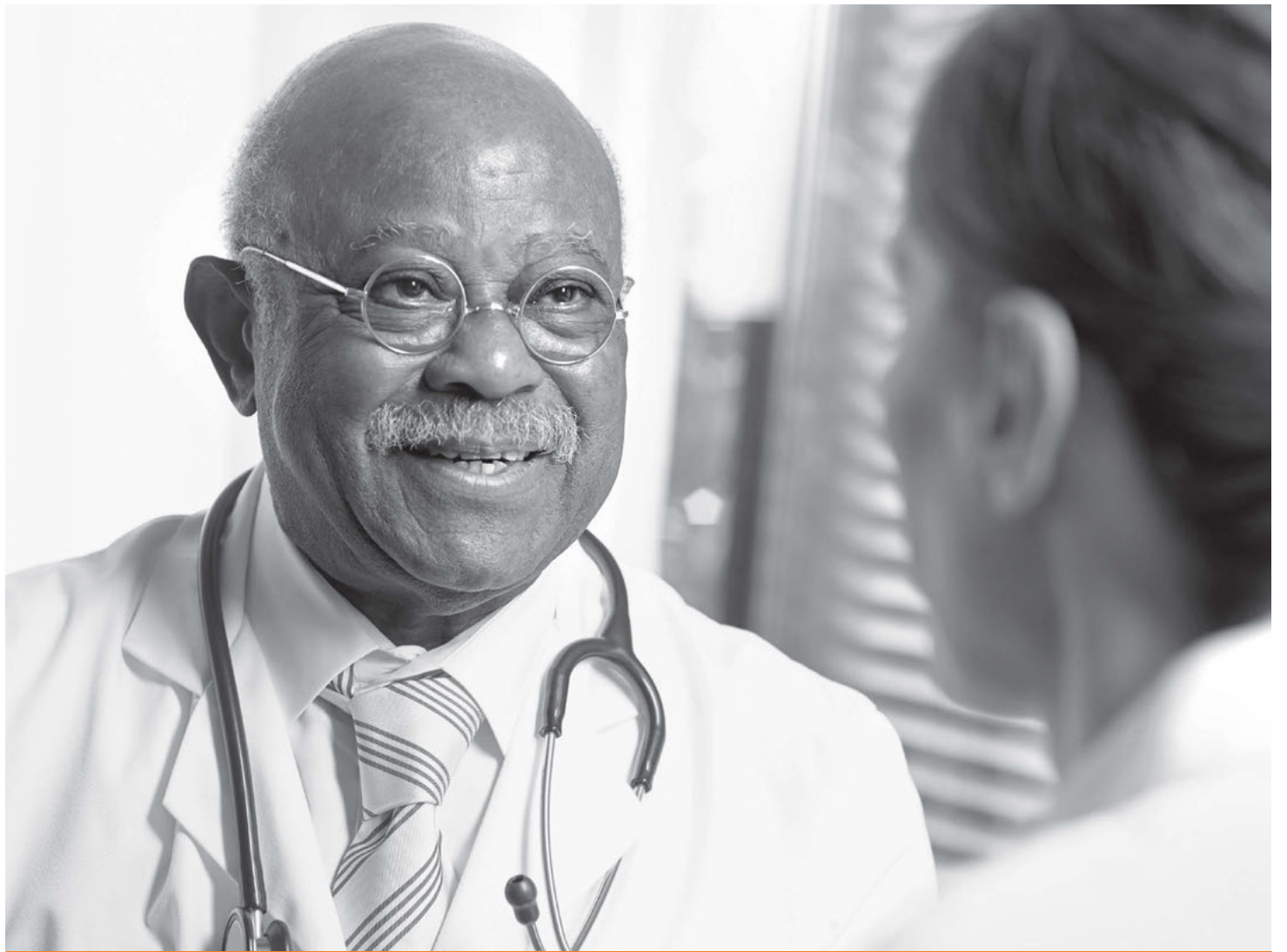
Starting December 1, 2015, treatment and services for mental health issues, substance use and problem gambling will be covered for all Louisiana Healthcare Connections members.

Best of all, it does not cost you anything!

For members who currently receive these services through Magellan:

- You will NOT lose any benefits or pay extra for any services.
- You will be able to schedule appointments more easily than before.

- Medications and services that were approved under Magellan will automatically transfer to Louisiana Healthcare Connections.
- Your health insurance will be provided by one company. This will make it easier for you to get the care you need.



ANOTHER OPINION

Are you getting medical care? You have the right to a second opinion. Find another network provider. Discuss your treatment.

Can't find another doctor? We can help you. Call Louisiana Healthcare Connections at 1-866-595-8133 (TTD/TTY 1-877-285-4514) Monday-Friday, 7 a.m. to 7 p.m. We will be happy to help.

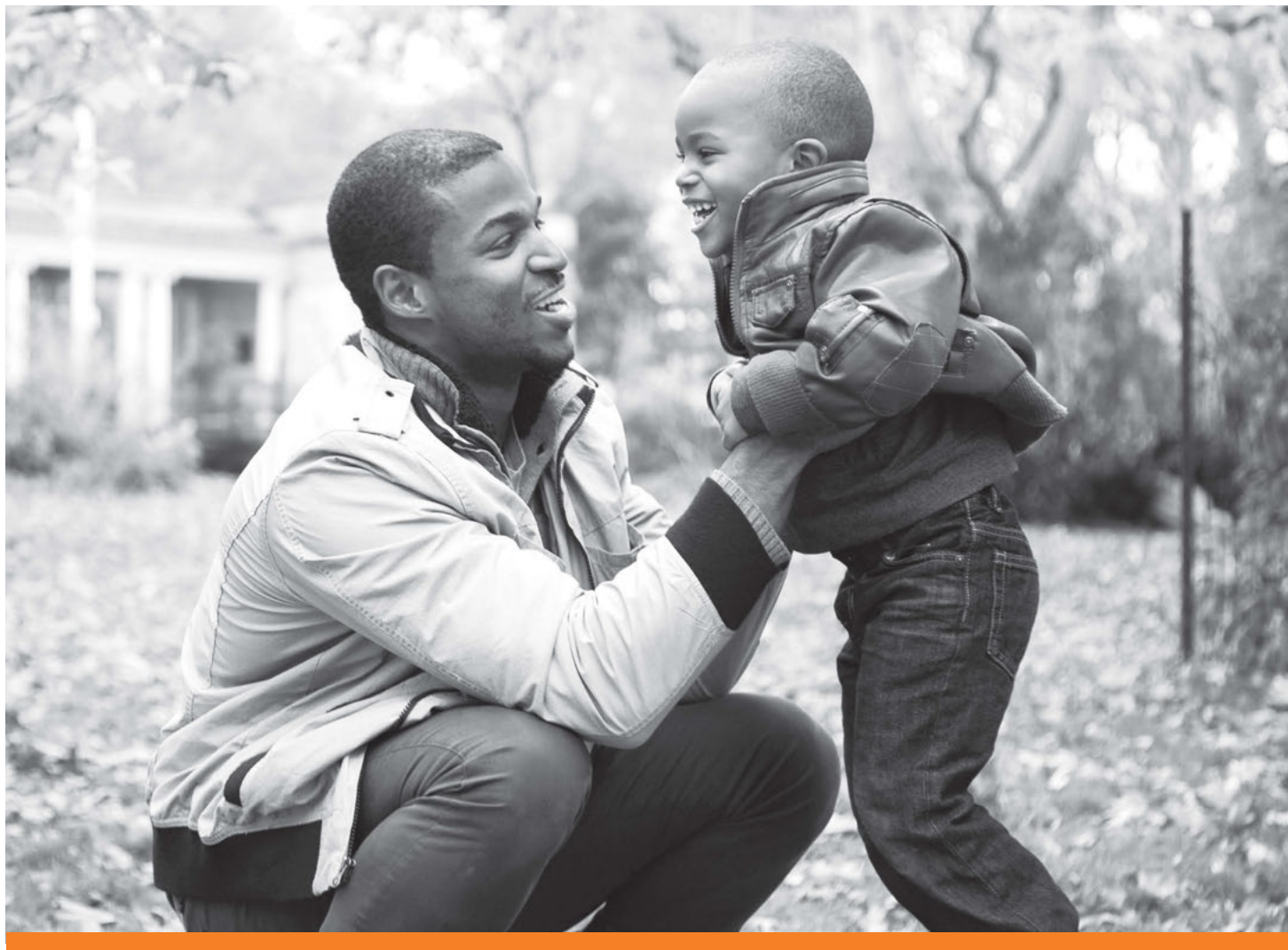
Getting the right care

You do not need to get approval if you need emergency care when you are away from home. Just let your doctor know what happened as soon as possible.

You should see a network doctor when you are at home. Network doctors have a contract with Louisiana

Healthcare Connections. You may have to pay the full cost of your care if you see a doctor who is not in our network.

We can help you understand how to get the right care for the right cost. Call Member Services at Louisiana Healthcare Connections.



Nos importa la calidad

Queremos mejorar la salud de todos nuestros miembros. Eso significa que también queremos que nuestra atención sea mejor. Nuestro Programa de mejora de la calidad (QI, por sus siglas en inglés) nos ayuda a lograrlo.

Controlamos cómo lo hacemos estableciendo objetivos de calidad. También examinamos la calidad y seguridad de nuestros servicios y atención médica.

Obtenga más información y vea cómo nos desempeñamos en LouisianaHealthConnect.com. También puede solicitar una versión impresa de un informe. Llame al **1-866-595-8133** (TTD/TTY **1-877-285-4514**), de lunes a viernes, de 7 a.m. a 7 p.m.

Cómo obtener la **atención adecuada**

Usted no necesita obtener aprobación si necesita atención de emergencia cuando se encuentre lejos de su hogar. Simplemente comuníquese a su médico lo que sucedió tan pronto como sea posible.

Debería ver a un médico de la red cuando esté en casa. Los médicos de la red tienen un contrato con

Louisiana Healthcare Connections. Es posible que deba pagar el costo total de la atención si consulta a un médico que no pertenece a nuestra red.

Podemos ayudarle a comprender cómo obtener la atención adecuada al costo correcto. Llame a Servicios para Miembros de Louisiana Healthcare Connections.

Su seguro médico es cada vez mejor: Servicios para la salud del comportamiento

A partir del 1ro de diciembre de 2015, habrá cobertura para tratamientos y servicios de salud mental, consumo de sustancias y problemas de apuestas, disponible para todas las personas afiliadas a Louisiana Healthcare Connections. ¡Y lo mejor de todo es que no le costará nada!

Para las personas afiliadas que actualmente reciben estos servicios a través de Magellan:

- NO perderán ningún beneficio ni tendrán que hacer pagos adicionales para obtener otros servicios.
- Podrán programar sus citas médicas de forma más sencilla.
- Los servicios y medicamentos aprobados por Magellan se transferirán de forma automática a Louisiana Healthcare Connections.
- Una sola empresa cubrirá su seguro médico, así les será más fácil obtener la atención que necesiten.



OTRA OPINIÓN

¿Va a recibir atención médica? Usted tiene el derecho a una segunda opinión. Encuentre otro proveedor de la red. Hable sobre su tratamiento.

¿No puede encontrar a otro médico? Podemos ayudarle. Comuníquese con Louisiana Healthcare Connections llamando al **1-866-595-8133** (TTD/TTY **1-877-285-4514**), de lunes a viernes, de 7 a.m. a 7 p.m. Le ayudaremos con gusto.

Madres e hijas

¿Sabía usted que existen pruebas que pueden salvarle la vida? Se llaman “prueba de detección”. Detectan problemas como el cáncer antes de que sea difícil tratarlos.

Hable con su médico acerca de estas cuatro pruebas de detección:

- 1. Prueba de Papanicolaou:** Los médicos sugieren realizarse esta prueba cada tres años a partir de los 21 años de edad. Detectan el cáncer de cuello uterino.
- 2. Pruebas de detección de VIH e ITS:** Su médico puede

recomendarlas si mantiene relaciones sexuales.

- 3. Mamograma:** Esta prueba detecta el cáncer de seno. Debe realizársela cada uno o dos años a partir de los 50 años de edad. Es probable que algunas mujeres deban comenzar con las pruebas de detección antes.
- 4. Pruebas de detección de cáncer de colon:** A partir de los 50 años de edad, su médico le recomendará la mejor opción de pruebas de detección para usted.

Su tiempo importa

¿Cuánto tiempo de espera tiene que esperar para obtener su cita atención médica? No tiene que adivinar. Louisiana Healthcare Connections trabaja con proveedores para establecer estándares para los tiempos de espera.

- En el caso de atención de rutina, lo atenderán dentro de un plazo de seis semanas.
- En el caso de atención de urgencia, lo atenderán dentro de un plazo de 24 horas.
- En el caso de una emergencia, lo atenderán de inmediato.

Desde la sala de espera, deberían llevarlo al consultorio dentro de los 45 minutos del horario de la consulta programada.



¿DEBE CONSULTAR A UN MÉDICO POR SU DOLOR DE GARGANTA?

El dolor de garganta nunca es divertido, pero puede que no necesite ver a un médico al respecto.

Probablemente no tenga que ver a un médico si el dolor de garganta es causado por un virus. Los antibióticos no serán de ayuda si se trata de un virus. El dolor de garganta se aliviará en unos cuantos días.

Si el dolor de garganta dura más de dos días y si tiene fiebre, entonces puede ser un caso de faringitis

estreptocócica. Esto significa que puede ser el momento de programar una cita.

Llame al médico de su hijo(a) de inmediato si:

- Su hijo(a) se babea o tiene dificultades para tragar.
- Su hijo(a) tiene dificultad para respirar.
- Su hijo(a) se comporta como cuando está muy enfermo.

LOUISIANA HEALTHCARE CONNECTIONS
8585 Archives Avenue, Suite 310
Baton Rouge, LA 70809

1-866-595-8133
(TDD/TTY: 1-877-285-4515)
www.LouisianaHealthConnect.com

Published by Manifest LLC. © 2015. All rights reserved. No material may be reproduced in whole or in part from this publication without the express written permission of the publisher. The information in this publication is intended to complement—not take the place of—the recommendations of your healthcare provider. Consult your physician before making major changes in your lifestyle or healthcare regimen. Manifest makes no endorsements or warranties regarding any of the products and services included in this publication or its articles.

Publicado por Manifest LLC. © 2015. Todos los derechos reservados. Ningún material de esta publicación puede ser reproducido en su totalidad o en parte, sin el permiso expreso y por escrito de la editorial. La información en esta publicación es para complementar las recomendaciones de su proveedor de atención médica, no para sustituirlas. Consulte a su médico antes de realizar cambios drásticos en su estilo de vida o régimen de atención médica. Manifest no avala ni da garantías con respecto a cualquiera de los productos y servicios que se incluyen en esta publicación o en sus artículos.



Flu shot facts

WHO? Everyone over 6 months old should get a flu shot. Getting a flu shot is especially important for older adults, pregnant women and breastfeeding mothers.

WHY? Flu shots protect you from the flu. They also help protect your family and your neighbors. Flu shots are safe. They cannot give you the flu.

WHEN? Once a year. Fall is the best time to get the shot, but getting it later in the winter can help, too.

Call your doctor about getting your flu shot, or call **1-866-595-8133** (TTD/TTY **1-877-285-4514**) Monday-Friday, 7 a.m. to 7 p.m., to learn more.

DATOS SOBRE LA VACUNA CONTRA LA GRIPE

¿QUIÉN? Todos aquellos que tengan más de 6 meses de edad deben recibir una vacuna contra la gripe. Recibir una vacuna contra la gripe es especialmente importante para los adultos mayores, para las mujeres embarazadas y para las madres en período de amamantamiento.

¿POR QUÉ? Las vacunas contra la gripe lo protegen contra la gripe. También protegen a su familia y a sus vecinos. Las vacunas contra la gripe son seguras. No pueden contagiarte la gripe.

¿CUÁNDO? Una vez al año. El otoño es el mejor momento para recibir

la vacuna, pero recibirla entrado el invierno también puede ayudar.

Llame a su médico y pregunte por la vacuna contra la gripe, o llame al **1-866-595-8133** (TTD/TTY **1-877-285-4514**), de lunes a viernes de 7 a.m. a 7 p.m. para obtener más información.